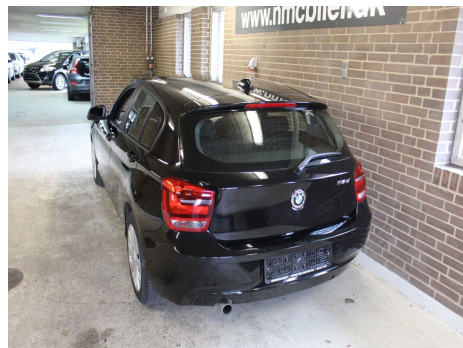


BMW 116d · 1,6 · ED



Pris: 144.800,-

Type:	Personvogn
Modelår:	2014
1. indreg:	08/2013
Kilometer:	96.000 km.
Brændstof:	Diesel
Farve:	Sort
Antal døre:	5



6 gear · 2 zone klima · fjernb. c.lås · fartbegrænser · kørecomputer · infocenter · startspærre · udv. temp. måler · sædevarme · højdejust. førersæde · el-ruder · el-spejle · nøglefri betjening · automatisk start/stop · cd/radio · multifunktionsrat · isofix · bagagerumsdækken · kopholder · splitbagsæde · læderrat · tågelygter · 6 airbags · abs · esp · servo · mørktonede ruder i bag · ikke ryger · nysynet 02/4-2020 · service ok · diesel partikel filter · meget velholdt · ingen leveringsomkostninger · kun kr. 1400 til nummeplader

Motor	Ydelse	Transmission	Mål	Økonomi
Volume: 1,6	Effekt: 116 HK.	Baghjulstræk	Længde: 432 cm.	Tank: 52 l.
Cylinder: 4	Moment: 260	Gear: Manuel gear	Bredde: 177 cm.	Km/l: 26,3 l.
Antal ventiler: 16	Topfart: 195 ktm/t.		Højde: 141 cm	Ejeravgift:
	0-100 km/t.: 10,50 sek.		Vægt: 1.285 kg.	DKK 2.180
				Produktionsår:
				-

Finanseringstilbud

NORDJYSK MOTOR CO. ApS tilbyder at finansiere denne BMW 116d i samarbejde med **Santander Consumer Bank**. Vil du benytte dette tilbud skal du blot nævne det for forhandleren.

Bilens pris: kr. 144.800. Lånetype: Fast rente. Løbetid: 60 måneder.

Udbetaling	Lånebeløb	Samlede omk.	Samlet beløb	Debitorrente	ÅOP	Ydelse/pr.mdr.
kr. 57.920 (40%)	kr. 86.880	kr. 24.852	kr. 111.732	3,55%	10,89%	kr. 1.863
kr. 43.440 (30%)	kr. 101.360	kr. 26.862	kr. 128.222	3,55%	10,11%	kr. 2.138
kr. 28.960 (20%)	kr. 115.840	kr. 28.762	kr. 144.602	3,55%	9,49%	kr. 2.411

*Forbehold for indtastnings og beregningsfejl.