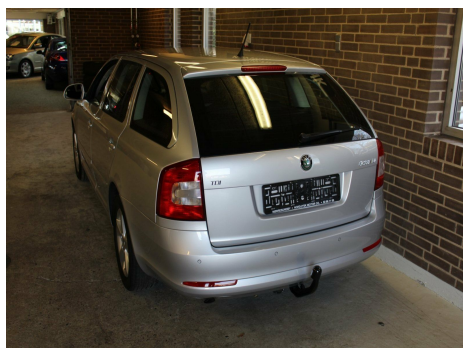


Skoda Octavia · 1,6 · TDi 105 Elegance Combi



Pris: 129.800,-

Type:	Personvogn
Modelår:	2013
1. indreg:	03/2013
Kilometer:	106.000 km.
Brændstof:	Diesel
Farve:	Sølvmetal
Antal døre:	5



16" alufælge · 2 zone klima · fjernb. c.lås · parkeringssensor · fartpilot · kørecomputer · infocenter · startspærre · udv. temp. måler · sædevarme · højdejust. forsæde · 4x el-ruder · el-spejle m/varme · cd/radio · navigation · håndfrit til mobil · bluetooth · armlæn · isofix · bagagerumsdækken · kopholder · splitbagsæde · læderrat · tågelygter · 8 airbags · abs · esp · servo · mørktonede ruder i bag · 1 ejer · ikke ryger · lev. nysynet · service ok · aftag. træk · diesel partikel filter · nyserviceret med nye dæk og bremseser · meget velholdt · prisen er incl. leveringsomkostninger · Hos Nordjysk Motor Co. får du som køber stor sikkerhed i handlen. Bilerne er ikke kommissionsbiler og denne bil sælges med reklamationsret. Dette er din sikkerhed som køber! Og husk: Vi tager både din bil og mc i bytte!

Motor	Ydelse	Transmission	Mål	Økonomi
Volume: 1,6	Effekt: 105 HK.	Forhjulstræk	Længde: 457 cm.	Tank: 55 l.
Cylinder: 4	Moment: 250	Gear: Manuel gear	Bredde: 177 cm.	Km/l: 22,2 l.
Antal ventiler: 16	Topfart: 189 ktm/t.		Højde: 147 cm	Ejeravgift:
	0-100 km/t.: 11,90 sek.		Vægt: 1.430 kg.	DKK 3.840
				Produktionsår:
				-

Finanseringstilbud

NORDJYSK MOTOR CO. ApS tilbyder at finansiere denne Skoda Octavia i samarbejde med **Santander Consumer Bank**. Vil du benytte dette tilbud skal du blot nævne det for forhandleren.

Bilens pris: kr. 129.800. Lånetype: Fast rente. Løbetid: 60 måneder.

Udbetaling	Lånebeløb	Samlede omk.	Samlet beløb	Debitorrente	ÅOP	Ydelse/pr.mdr.
kr. 51.920 (40%)	kr. 77.880	kr. 23.015	kr. 100.895	4,06%	14,17%	kr. 2.102
kr. 38.940 (30%)	kr. 90.860	kr. 24.629	kr. 115.489	4,06%	13,02%	kr. 2.407
kr. 51.920 (40%)	kr. 77.880	kr. 25.412	kr. 103.292	4,06%	12,38%	kr. 1.722
kr. 25.960 (20%)	kr. 103.840	kr. 26.351	kr. 130.191	4,06%	12,20%	kr. 2.713
kr. 38.940 (30%)	kr. 90.860	kr. 27.314	kr. 118.174	4,06%	11,43%	kr. 1.970
kr. 25.960 (20%)	kr. 103.840	kr. 29.325	kr. 133.165	4,06%	10,76%	kr. 2.220

*Forbehold for indtastnings og beregningsfejl.