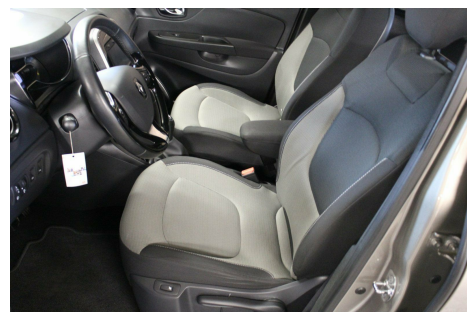
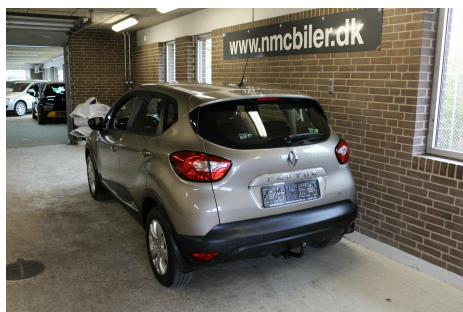
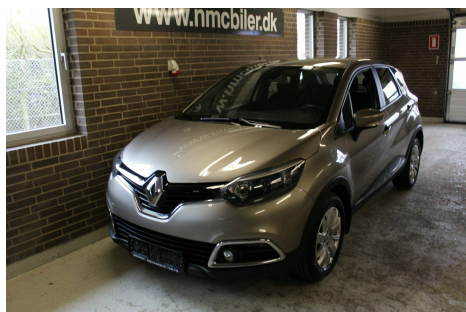


# Renault Captur · 1,5 · dCi 90 Dynamique



**Pris: 119.800,-**

Type:	Personvogn
Modelår:	2013
1. indreg:	02/2014
Kilometer:	78.000 km.
Brændstof:	Diesel
Farve:	
Antal døre:	5



16" alufælge · fuldaut. klima · fjernb. c.lås · parkeringssensor · fartpilot · kørecomputer · infocenter · startspærre · udv. temp. måler · regnsensor · sædevarme · højdejust. forsæde · 4x el-ruder · el-spejle indfældbare · automatisk start/stop · cd/radio · navigation · multifunktionsrat · håndfrit til mobil · bluetooth · armlæn · isofix · bagagerumsdækken · kopholder · splitbagsæde · læderrat · tågelygter · 6 airbags · abs · esp · servo · mørktonede ruder i bag · ikke ryger · service ok · diesel partikel filter · træk · meget velholdt · prisen er incl. leveringsomkostninger · Hos Nordjysk Motor Co. får du som køber stor sikkerhed i handlen. Bilerne er ikke kommissionsbiler og denne bil sælges med reklamationsret. Dette er din sikkerhed som køber! Og husk: Vi tager både din bil og mc i bytte!

Motor	Ydelse	Transmission	Mål	Økonomi
Volume: 1,5	Effekt: 90 HK.	Forhjulstræk	Længde: 412 cm.	Tank: 45 l.
Cylinder: 4	Moment: 220	Gear: Manuel gear	Bredde: 178 cm.	Km/l: 27,8 l.
Antal ventiler: 8	Topfart: 171 ktm/t.		Højde: 157 cm	Ejeravgift:
	0-100 km/t.: 13,10 sek.		Vægt: 1.145 kg.	DKK 2.160
				Produktionsår:
				-

## Finanseringstilbud

**NORDJYSK MOTOR CO. ApS** tilbyder at finansiere denne Renault Captur i samarbejde med **Santander Consumer Bank**. Vil du benytte dette tilbud skal du blot nævne det for forhandleren.

Bilens pris: kr. 119.800. Lånetype: Fast rente. Løbetid: 72 måneder.

Udbetaling	Lånebeløb	Samlede omk.	Samlet beløb	Debitorrente	ÅOP	Ydelse/pr.mdr.
kr. 47.920 (40%)	kr. 71.880	kr. 21.445	kr. 93.325	4,06%	14,31%	kr. 1.945
kr. 35.940 (30%)	kr. 83.860	kr. 23.056	kr. 106.916	4,06%	13,20%	kr. 2.228
kr. 47.920 (40%)	kr. 71.880	kr. 23.701	kr. 95.581	4,06%	12,51%	kr. 1.594
kr. 23.960 (20%)	kr. 95.840	kr. 24.559	kr. 120.399	4,06%	12,32%	kr. 2.509
kr. 35.940 (30%)	kr. 83.860	kr. 25.574	kr. 109.434	4,06%	11,59%	kr. 1.825
kr. 47.920 (40%)	kr. 71.880	kr. 25.976	kr. 97.856	4,06%	11,31%	kr. 1.360
kr. 23.960 (20%)	kr. 95.840	kr. 27.335	kr. 123.175	4,06%	10,86%	kr. 2.054
kr. 35.940 (30%)	kr. 83.860	kr. 28.114	kr. 111.974	4,06%	10,52%	kr. 1.556
kr. 23.960 (20%)	kr. 95.840	kr. 30.149	kr. 125.989	4,06%	9,89%	kr. 1.750

\*Forbehold for indtastnings og beregningsfejl.